

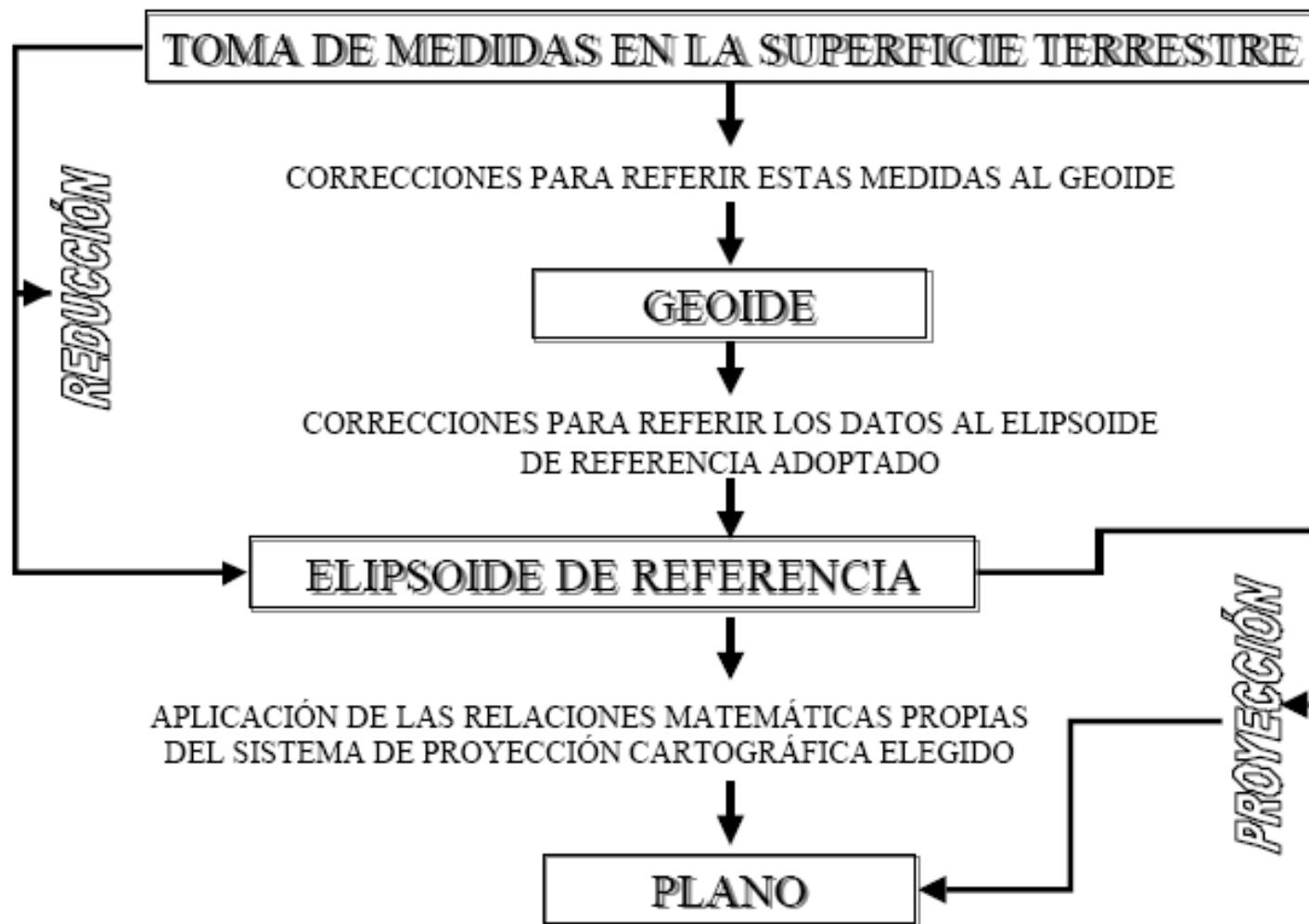
TALLER DE CARTAS GEOGRAFICAS

2do Semestre 2023

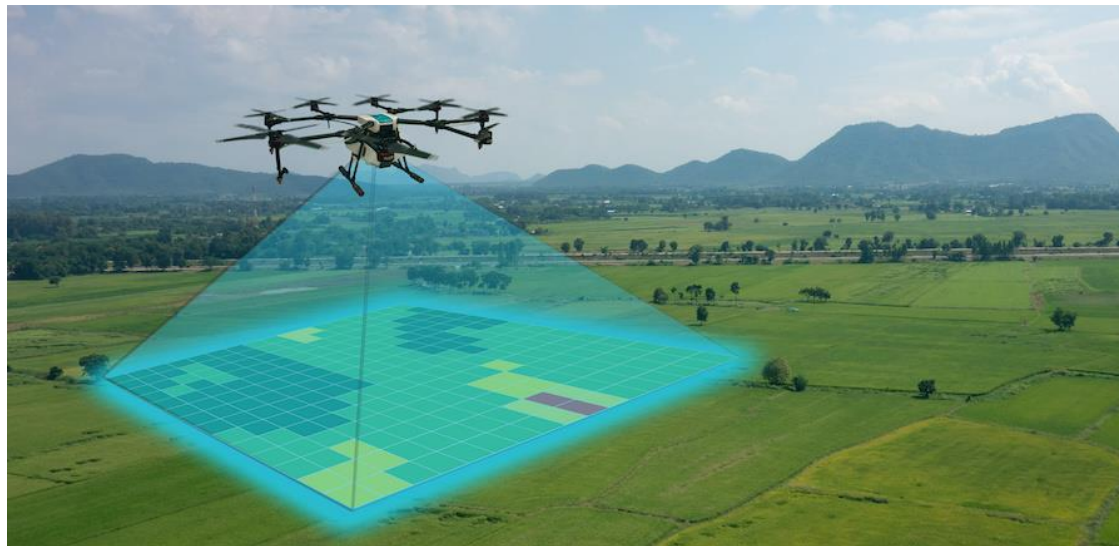
Ingeniería Forestal

Ing. Agrim. Martina Casadei Tajam

Dpto. Agrimensura - FING



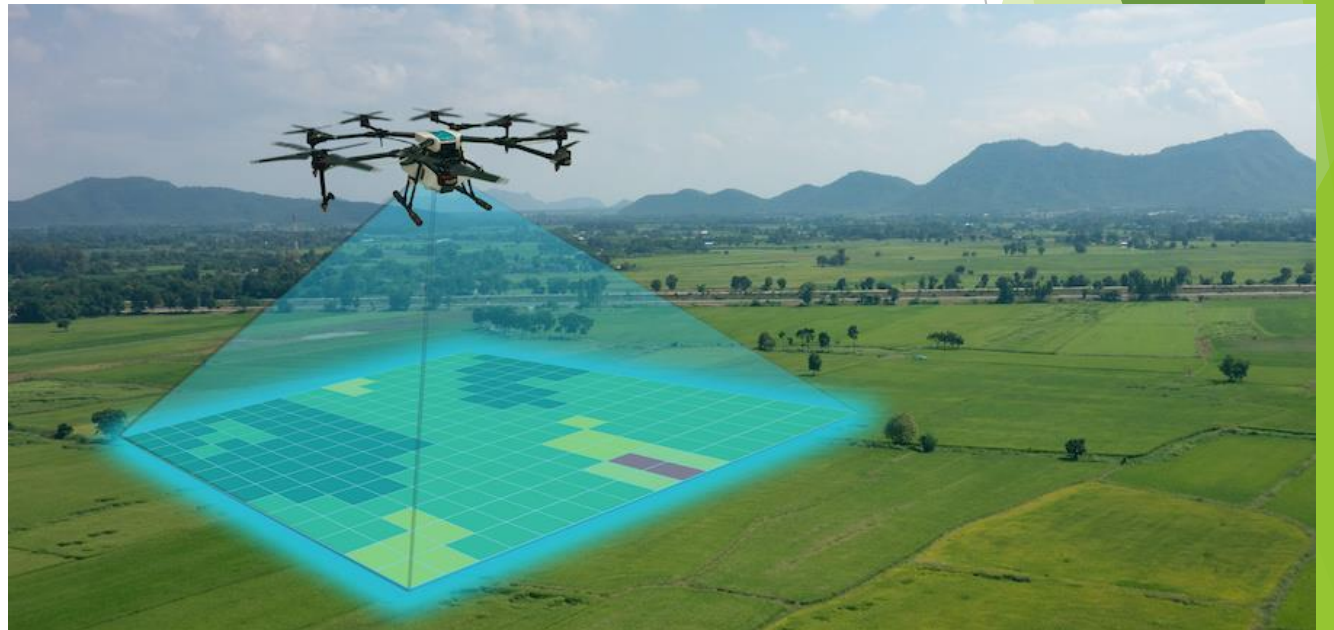
Cómo obtenemos la información?



RELEVAMIENTO FOTOGRAMETRICOS

► Que es la Fotogrametría? “Medir sobre Fotos”

Arte, ciencia y tecnología cuyo fin es obtener información cuantitativa y fiable, relativa a objetos físicos y su entorno, mediante el proceso de registro, medida e interpretación de imágenes.



FOTOINTERPRETACIÓN

- ▶ Denominamos FOTOINTERPRETACIÓN al detenido examen de imágenes fotográficas aéreas para investigar la naturaleza de los objetos que en ellas aparecen representados y deducir significados, características e información por medio de evidencias directas observables e indirectas deducibles de las anteriores.
- ▶ Acción o proceso de **examinar imágenes fotográficas**, con el propósito de **identificar objetos** o condiciones y apreciar su significado

FASES DE LA FOTOINTERPRETACIÓN

- ▶ **FOTOLECTURA:** Comprende las etapas de Detección, Reconocimiento e Identificación
- ▶ **FOTOÁNÁLISIS**
- ▶ **FOTOINTERPRETACIÓN:** Comprende las etapas de Deducción, Clasificación o Separación, y Representación e Idealización.

FASES DE LA FOTOINTERPRETACIÓN

- FOTOLECTURA

► DETECCIÓN:

Esta fase tiene relación directa con la visibilidad de los objetos a ser interpretados, estando por tanto correlacionada con la clase de objeto, escala y calidad de las fotografías. Detectar no es sólo ver, sino extractar en forma selectiva los elementos de importancia para el caso particular de interpretación que se realiza. El no detectar un objeto, puede ser debido a no poder verlo en forma particular, ya sea porque la escala de la fotografía es muy pequeña, o porque las fotos tienen una calidad muy pobre.

El proceso primario de detectar es importante y estrechamente correlacionado con la calidad de la fotografía

FASES DE LA FOTOINTERPRETACIÓN

- FOTOLECTURA

► RECONOCIMIENTO E IDENTIFICACIÓN

Después que un detalle es detectado, éste debe ser reconocido e identificado para poder extraer información válida de la imagen, ya sea para su uso directo o como elemento a correlacionar para la interpretación final.

Reconocer significa tomar conciencia de que el objeto o detalle observado no es desconocido, sino que ya ha sido visto en ocasiones anteriores.

Identificar significa dotar de individualidad al objeto reconocido, correlacionando con el mismo alguna característica particular.

El reconocimiento e identificación es entonces definida como la determinación de la naturaleza de un objeto o elemento directamente visible por medio de un conocimiento local o específico, con o sin el uso de claves u otros medios de información.

FASES DE LA FOTOINTERPRETACIÓN

- FOTOANÁLISIS

Es el proceso de delinear grupos de objetos o elementos que tienen una individualidad separada en la interpretación.

En el proceso de análisis las líneas límite de grupos similares son delineadas en forma separada; estos grupos y estas líneas límite, por sí mismos, pueden ser clasificados como: confiables, moderadamente confiables y tentativos, pero las superficies encerradas entre las líneas delineadas no están clasificadas. La individualidad está establecida pero la identidad es obtenida en el proceso de clasificación.



Figura N° 11 - Ciudad de Pan de Azúcar

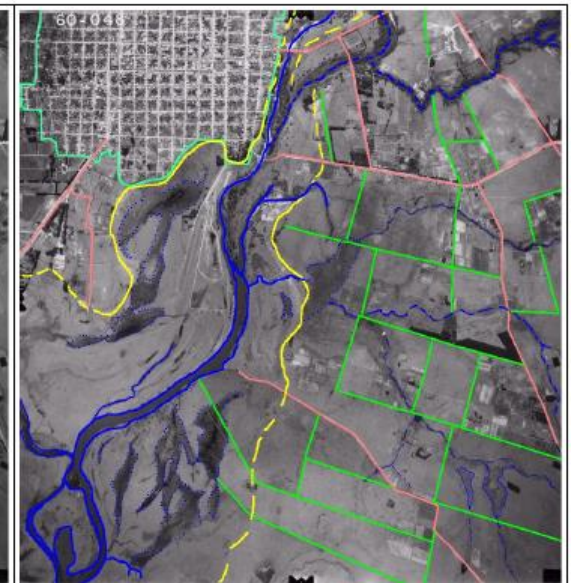


Figura N° 12 – Foto delineada, se utilizan líneas continuas, discontinuas y punteadas

FASES DE LA FOTOINTERPRETACIÓN

- FOTOINTERPRETACIÓN

► DEDUCCIÓN:

La deducción es un proceso complicado, basado en evidencias convergentes. La evidencia se deriva de objetos particularmente visibles o de elementos que sólo suministran una información parcial sobre la naturaleza del o los objetos observados. La deducción puede estar orientada a la separación de diferentes grupos de objetos o elementos, en cuyo caso está íntimamente relacionada con el proceso de análisis.

Este es, por ejemplo, el caso de deducir la continuación de una línea límite cuando ella no es visible. La deducción juega también un papel importante en el proceso posterior de clasificación. Puede decirse que no puede clasificarse sin alguna clase de deducción.

FASES DE LA FOTOINTERPRETACIÓN

- FOTOINTERPRETACIÓN

► CLASIFICACIÓN

Esta etapa incluye: la descripción individual de las superficies delineadas por el análisis, su arreglo en un sistema adecuado para ser usado en el campo de la investigación y por último la codificación necesaria para expresar el sistema.

La clasificación establece la identidad de las superficies u objetos delineados por el fotoanálisis. En el caso de objetos directamente reconocibles, la clasificación puede ser hecha mediante la naturaleza misma de los objetos (casas, carreteras, canales, ríos, árboles, detalles geomorfológicos).

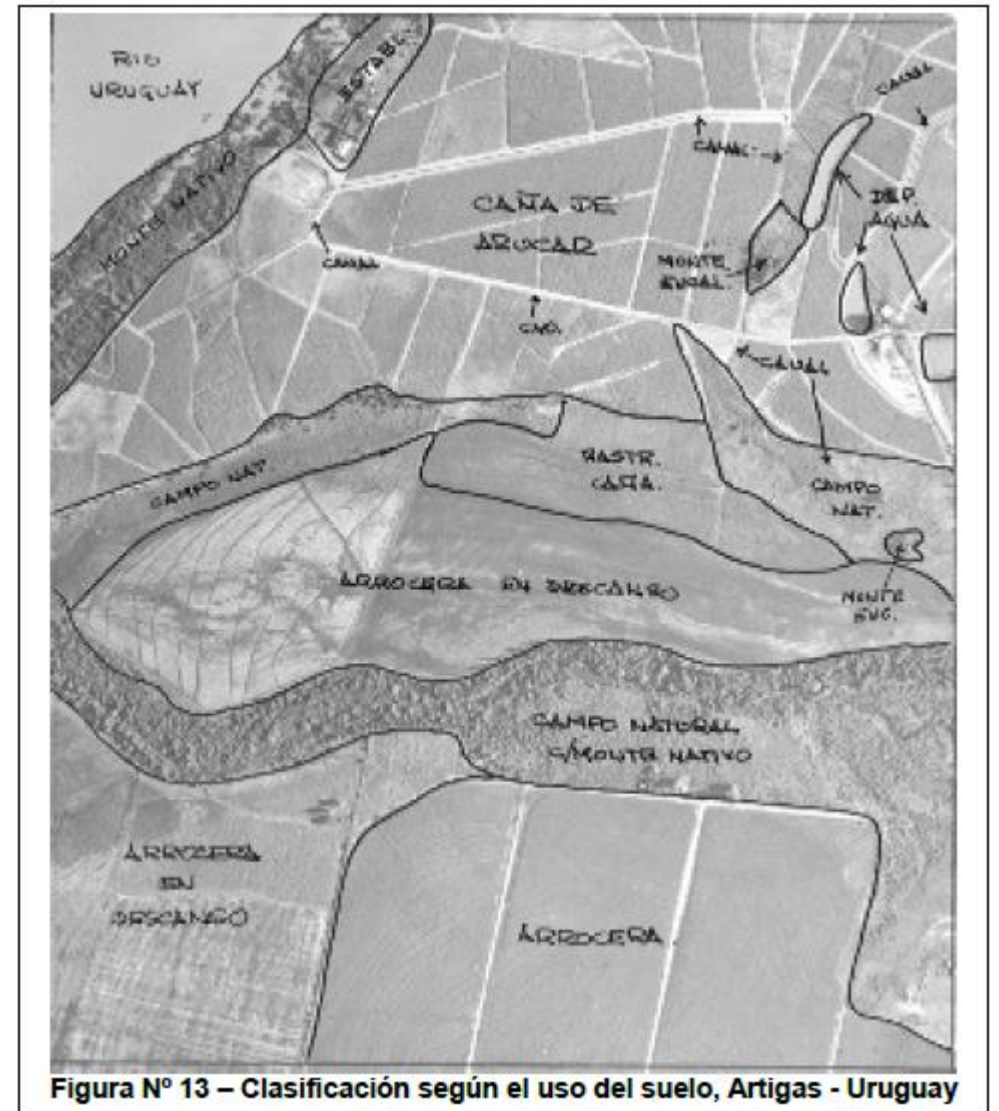


Figura Nº 13 – Clasificación según el uso del suelo, Artigas - Uruguay

FASES DE LA FOTOINTERPRETACIÓN

- FOTOINTERPRETACIÓN

► REPRESENTACIÓN

Corresponde a la presentación de los resultados de la interpretación realizada. La presentación más común es la representación gráfica. Puede también obtenerse como resultado final: listados resultantes de la clasificación, informes escritos, resultados estadísticos, etc.

FASES DE LA FOTOINTERPRETACIÓN

- FOTOINTERPRETACIÓN

► IDEALIZACIÓN

Es la etapa formal final de todo trabajo cartográfico.

Es el proceso de dibujar líneas "finales", que seguirán detalles lineales o encerrarán áreas clasificadas como homogéneas, o la representación estandarizada (convencional) de los detalles visibles en la fotoimagen. Esta fase de "depurado", que seguirá las decisiones tomadas durante la etapa de representación (la cual podríamos considerar como la etapa "borrador"), deberá aplicar técnicas de Idealización y generalización para la obtención del producto "final".

Requiere una habilidad bien definida en la toma de las decisiones ... ¿qué incluir?, ¿qué desechar?, ¿cómo representar lo que clasifico?, etc.

