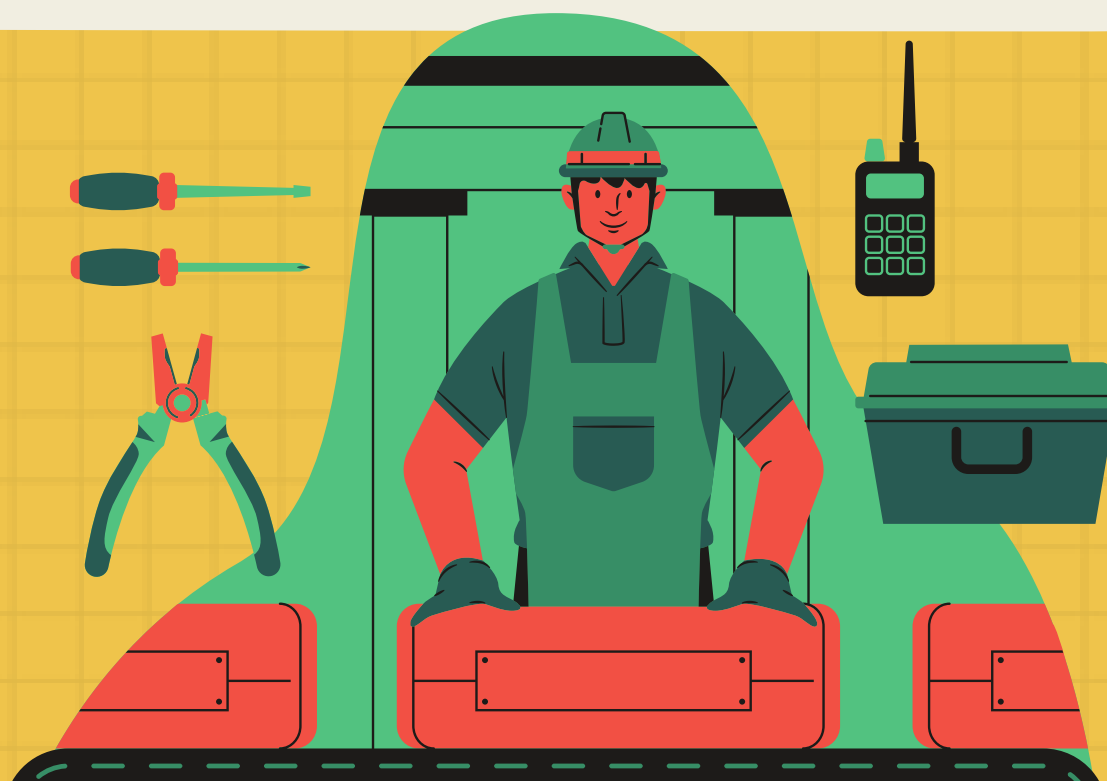


# FACTOR TRABAJO



**Factor trabajo:** tiempo necesario de trabajo para poder producir una unidad



El tiempo de trabajo

necesario está

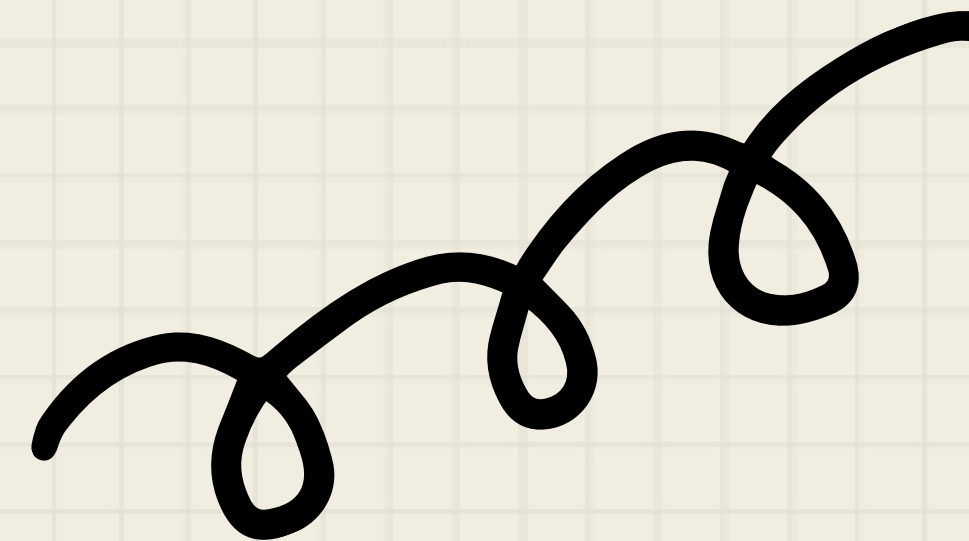
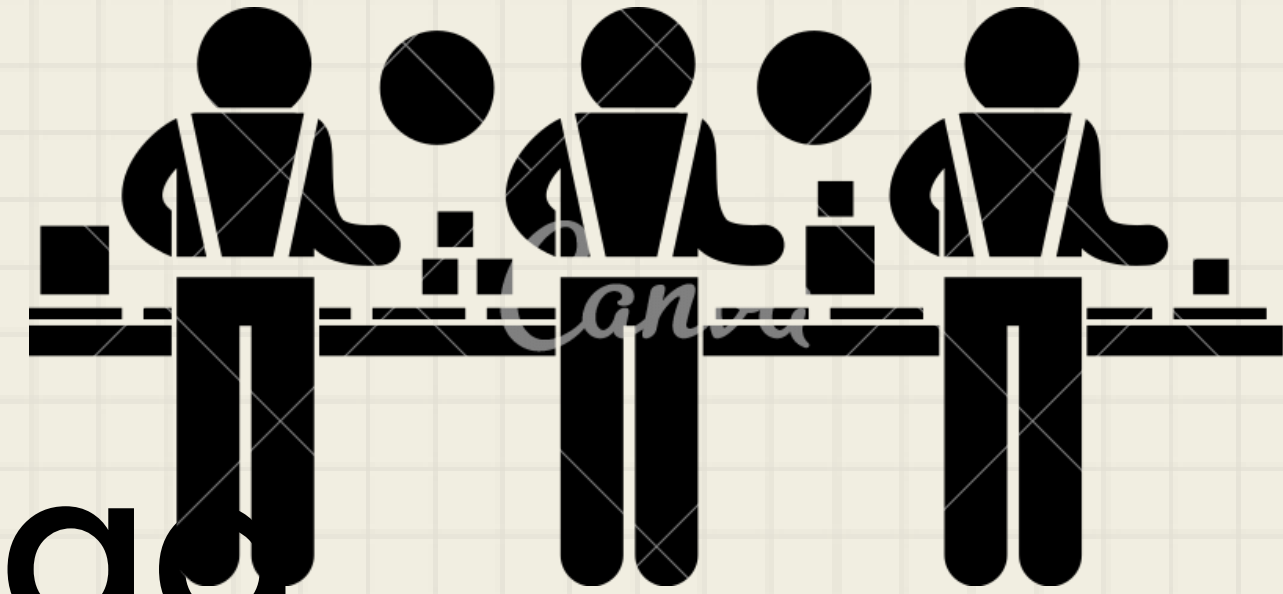
relacionado a la calidad

del trabajo que se

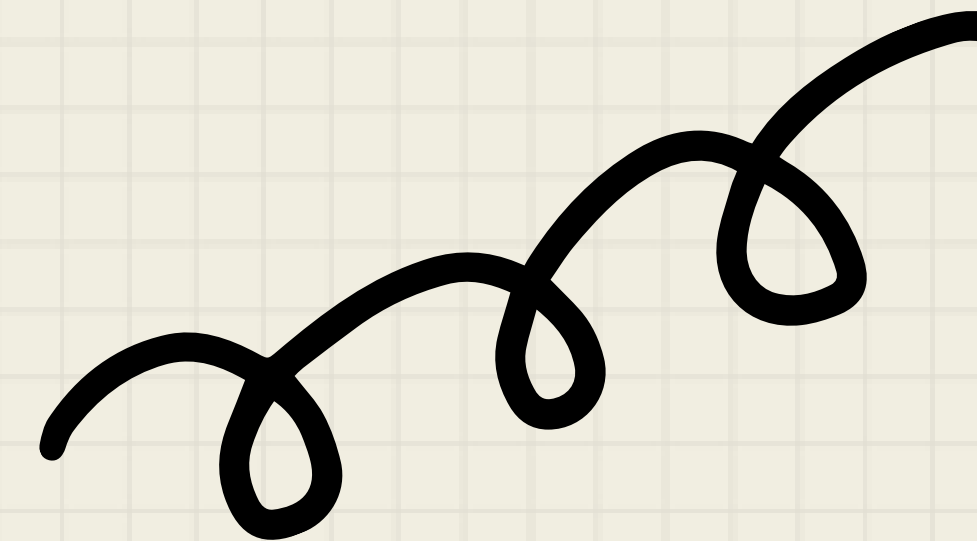
requiere, es decir

cantidad de obreros, de

supervisores, etc

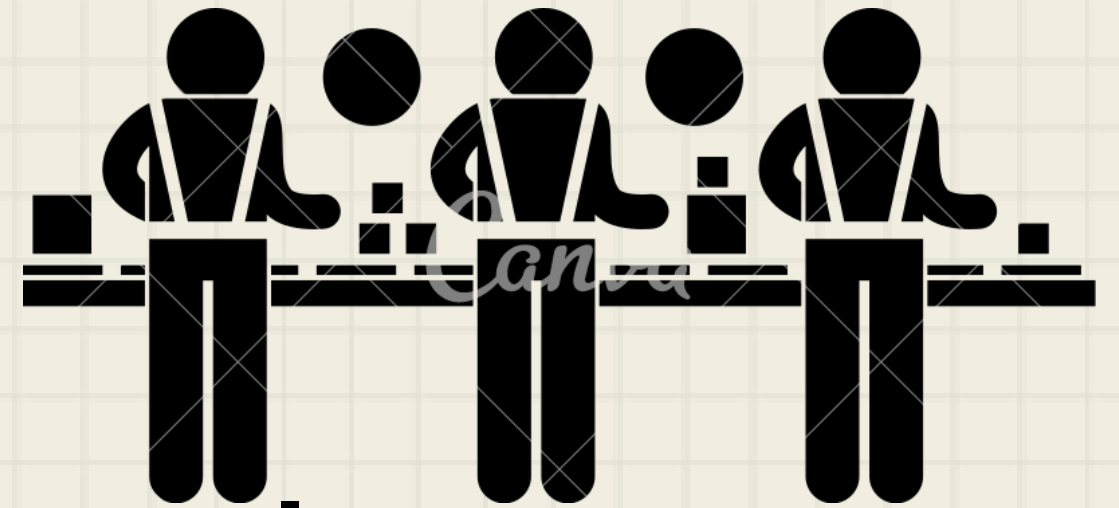


**Hoja de ruta : análisis de todos los procesos de producción (mano de obra necesaria, equipos, tecnología, etc).**

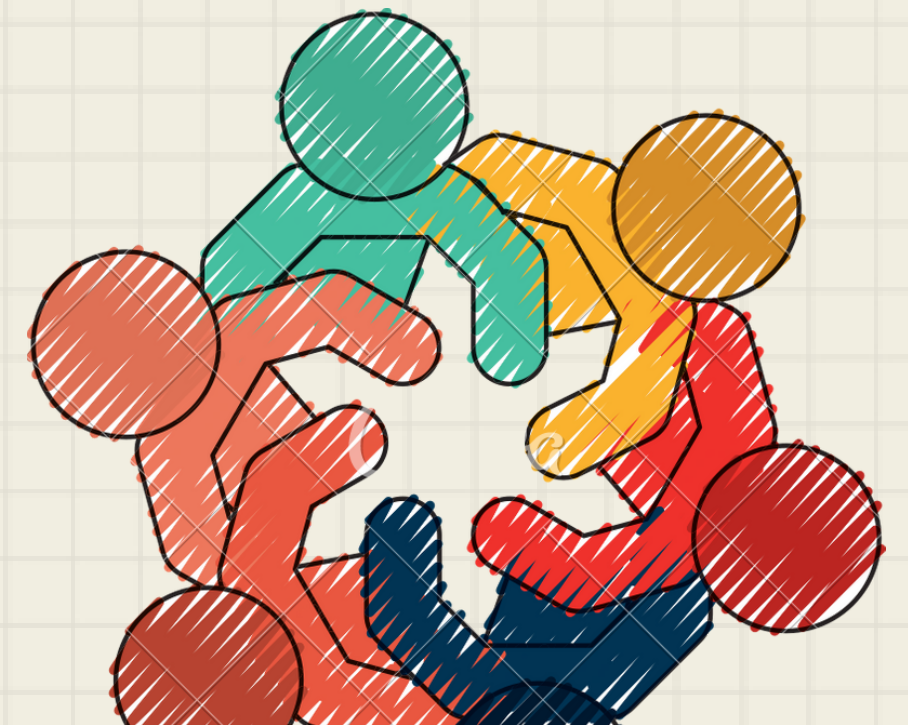




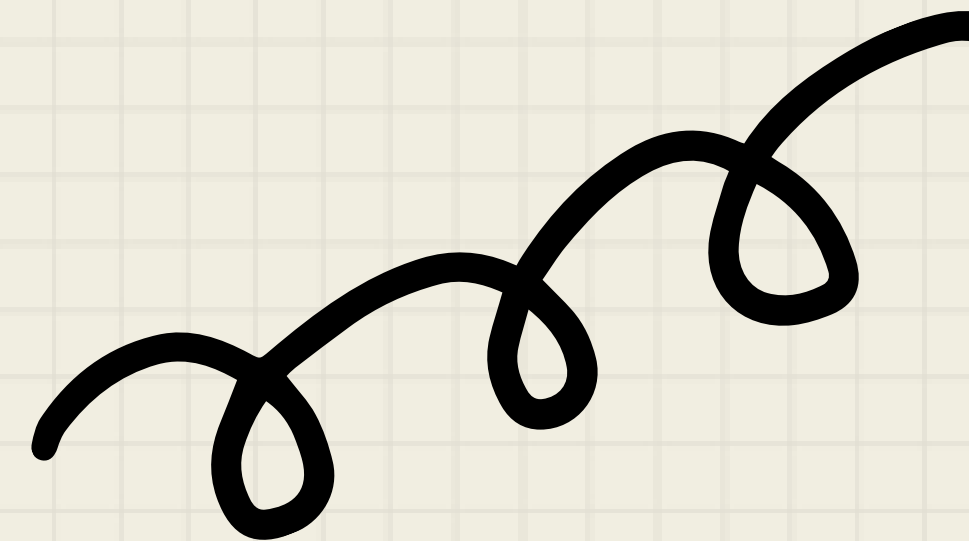
**Trabajo en línea:** cada trabajador de una misma terminal de trabajo realiza tareas de forma independiente sobre una unidad.



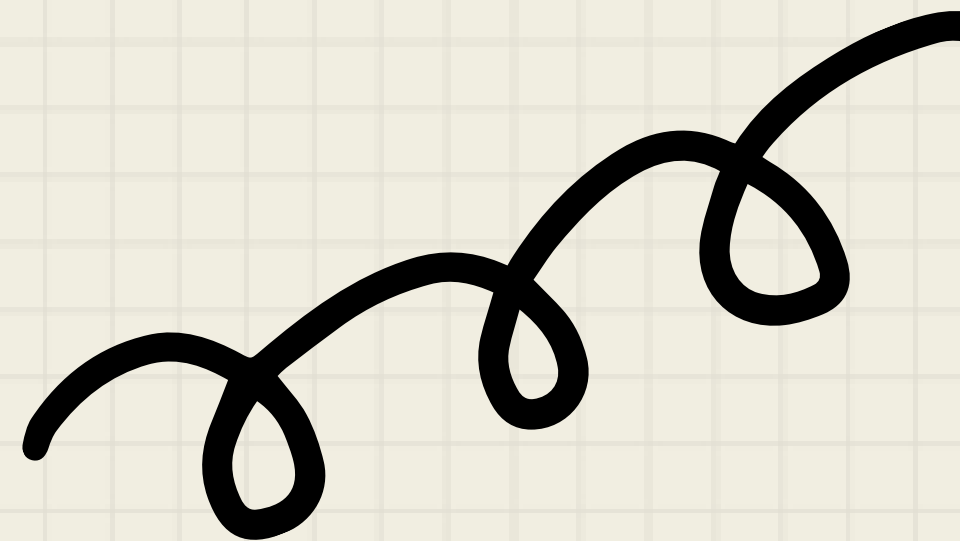
**Trabajo en equipo:** realizan tareas al mismo tiempo en una unidad de producción dos o más trabajadores



**Estudio de tiempo:  
consiste en cronometrar  
el tiempo que necesita  
un trabajador para  
producir una unidad.**

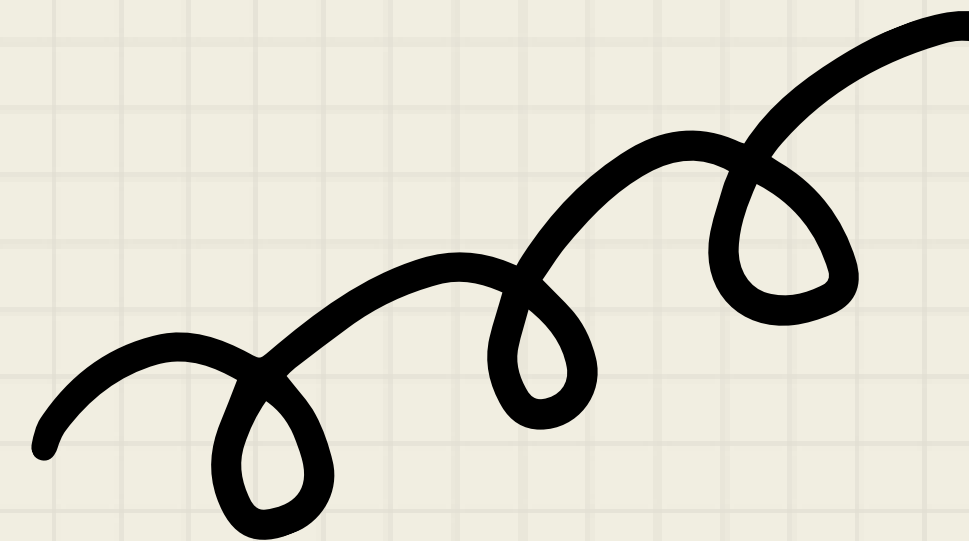


**Ciclo de producción : es el tiempo que pasa entre la salida de una unidad de producción y la que le sigue.**



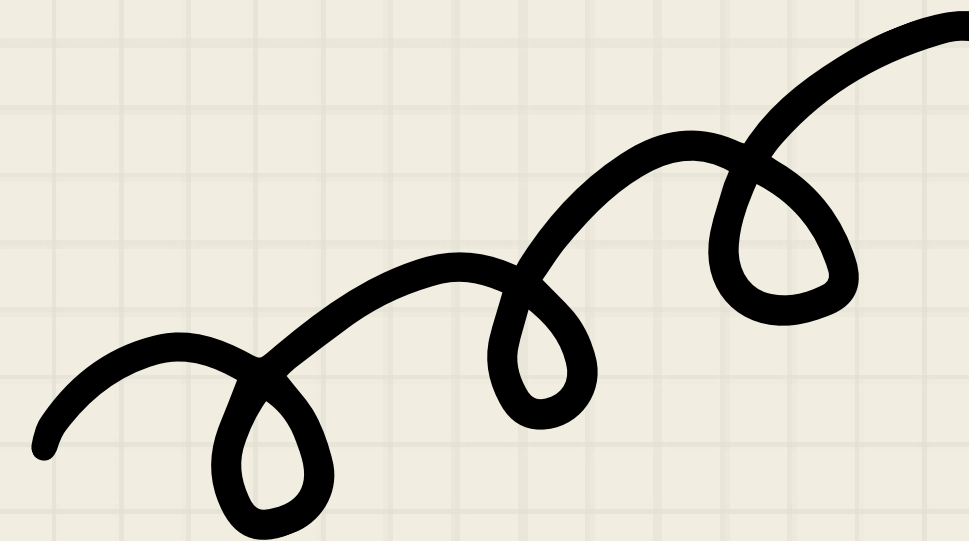
**Tiempo eficiente :**

**Tiempo productivo +  
Tolerancia productiva**

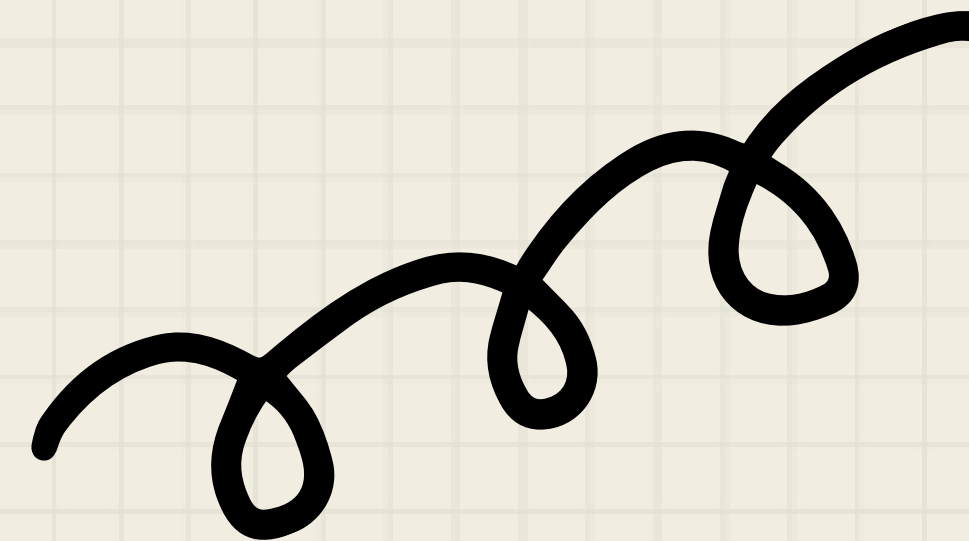




Tiempo productivo: es el tiempo en el cual es trabajador realiza las tareas que se le asignaron.

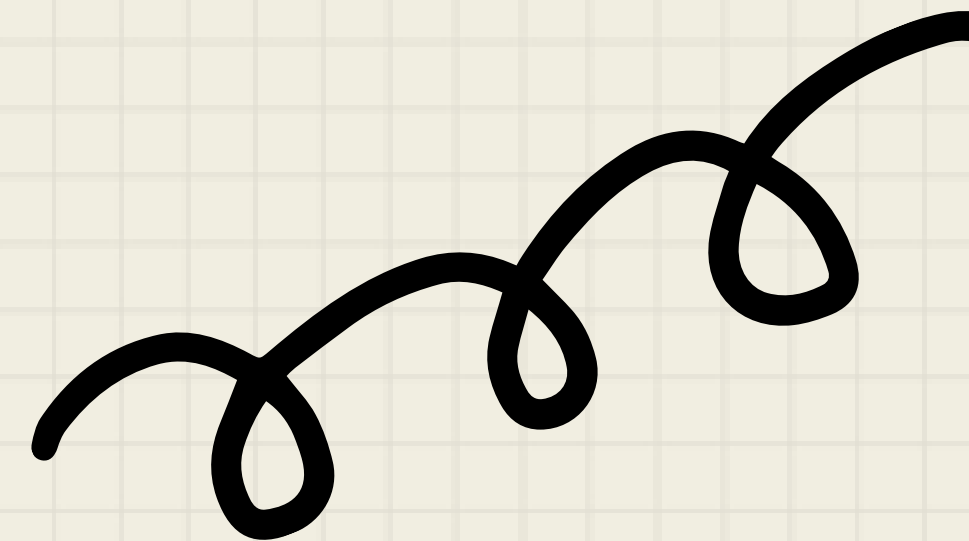
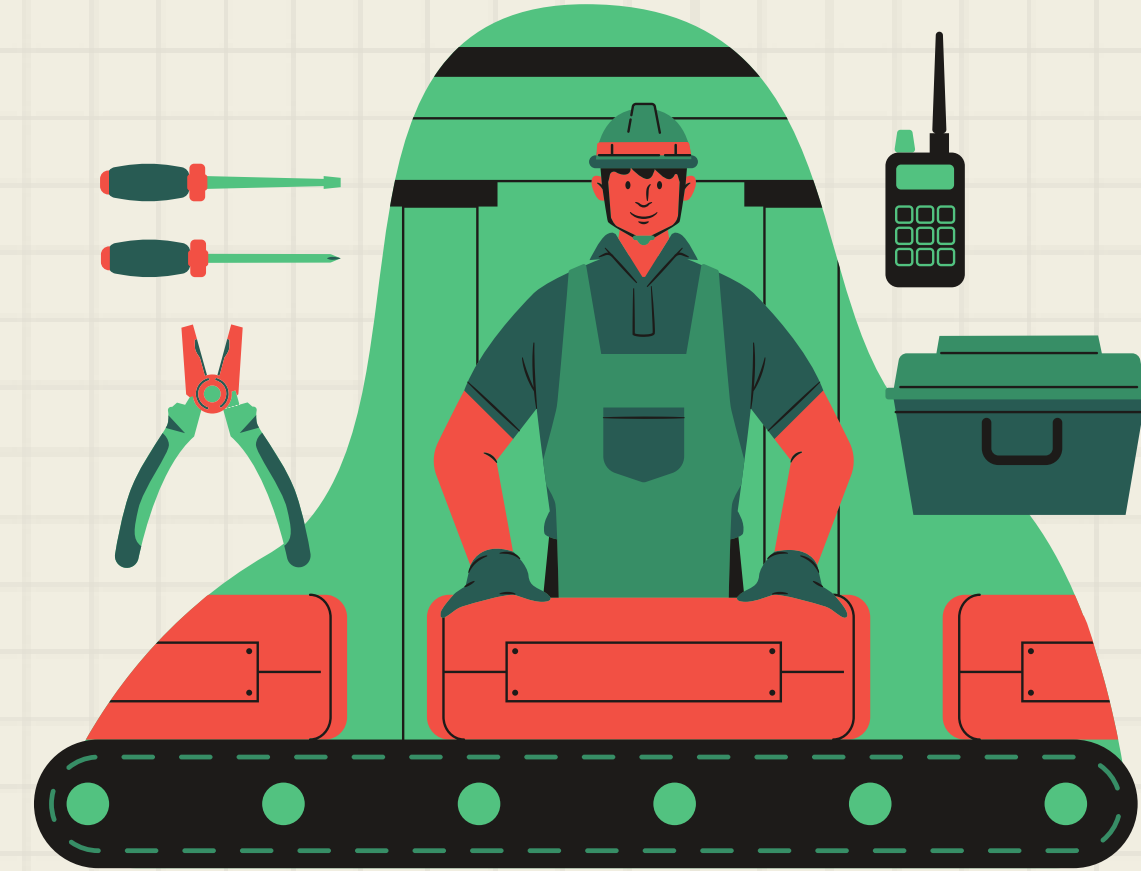


**Tolerancia productiva : tiempo que se considera aunque el trabajador no esté específicamente trabajando (por motivos del proceso de producción)**

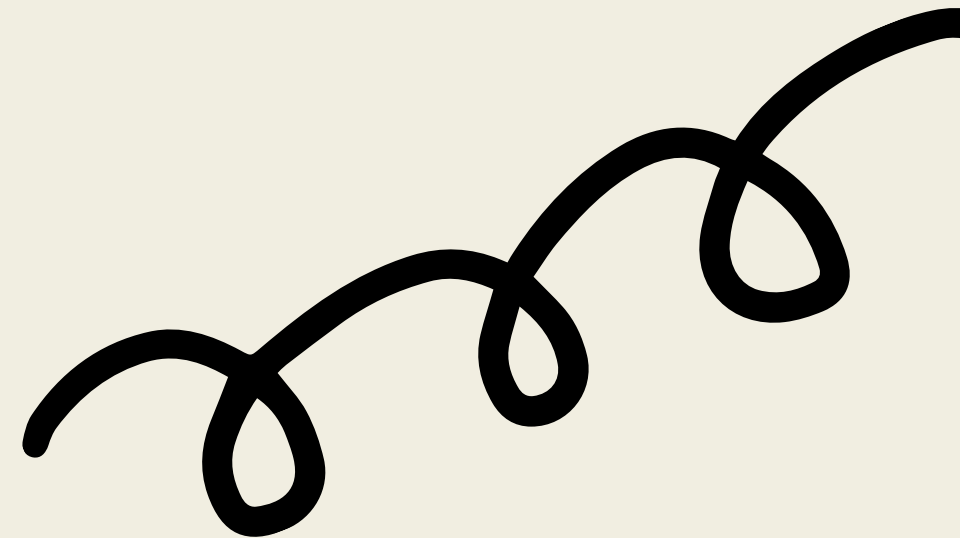


# Tolerancia productiva :

- Tolerancia interna
- Tolerancia externa



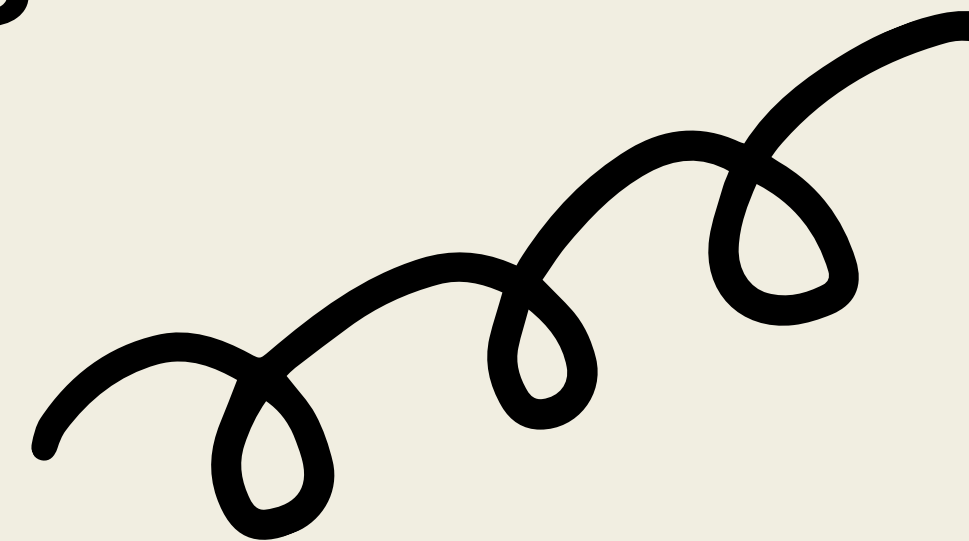
**Tiempo improductivo: es el que pierde el trabajador por voluntad propia. Es similar a la merma evitable. En el modelo eficiente no se considera.**





# Determinación del proceso crítico

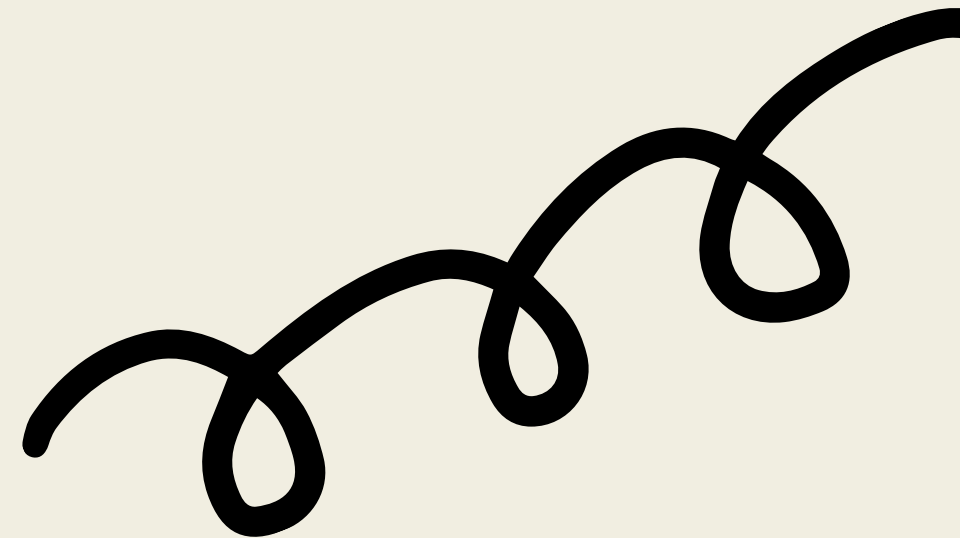
Es aquel en el cual una unidad de producción tiene el ciclo más duradero.





# Cantidad máxima de producción

## TIEMPO DISPONIBLE/CICLO



# Unidades monetarias:

Salario

Cargas sociales

Beneficios sociales

