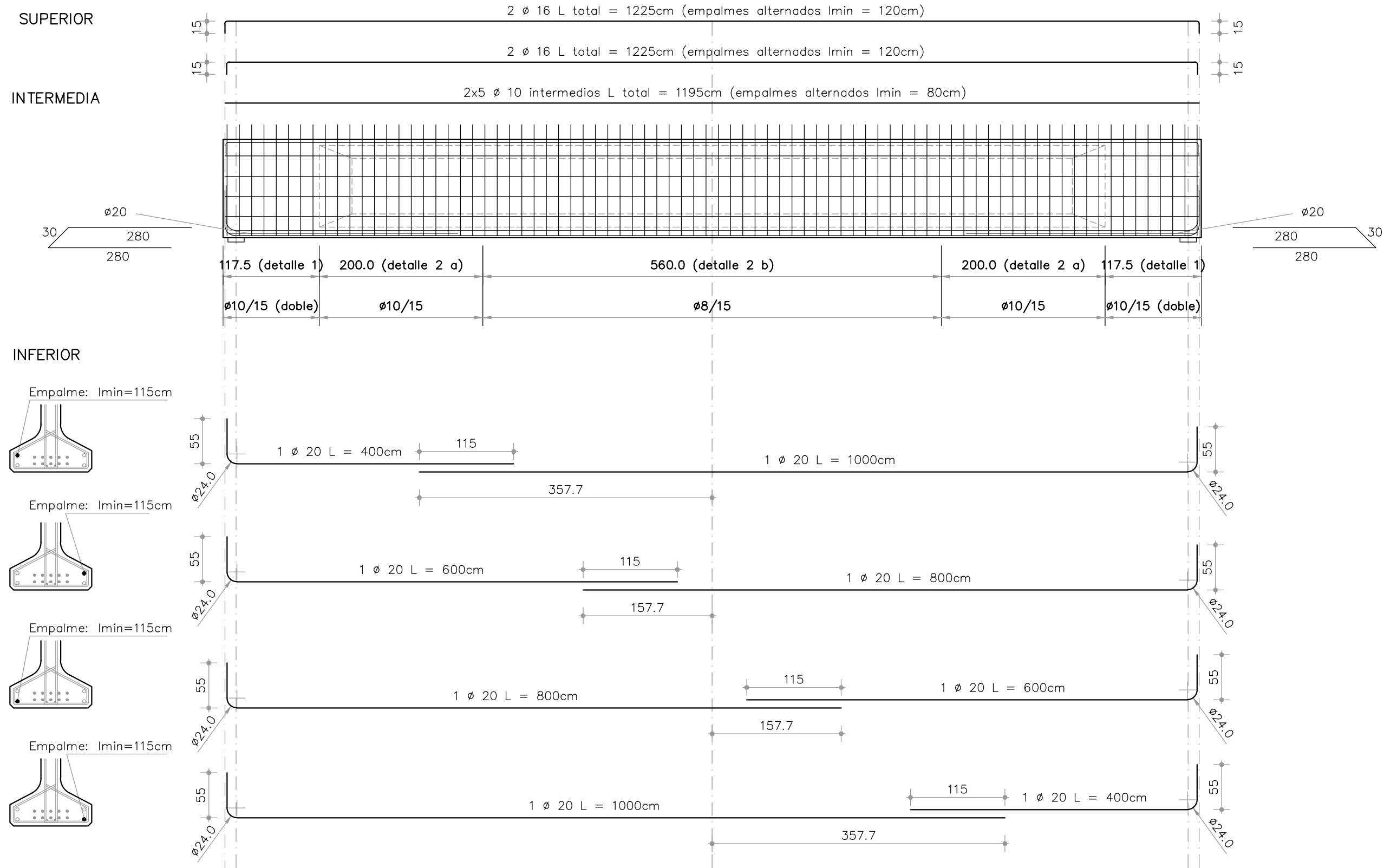


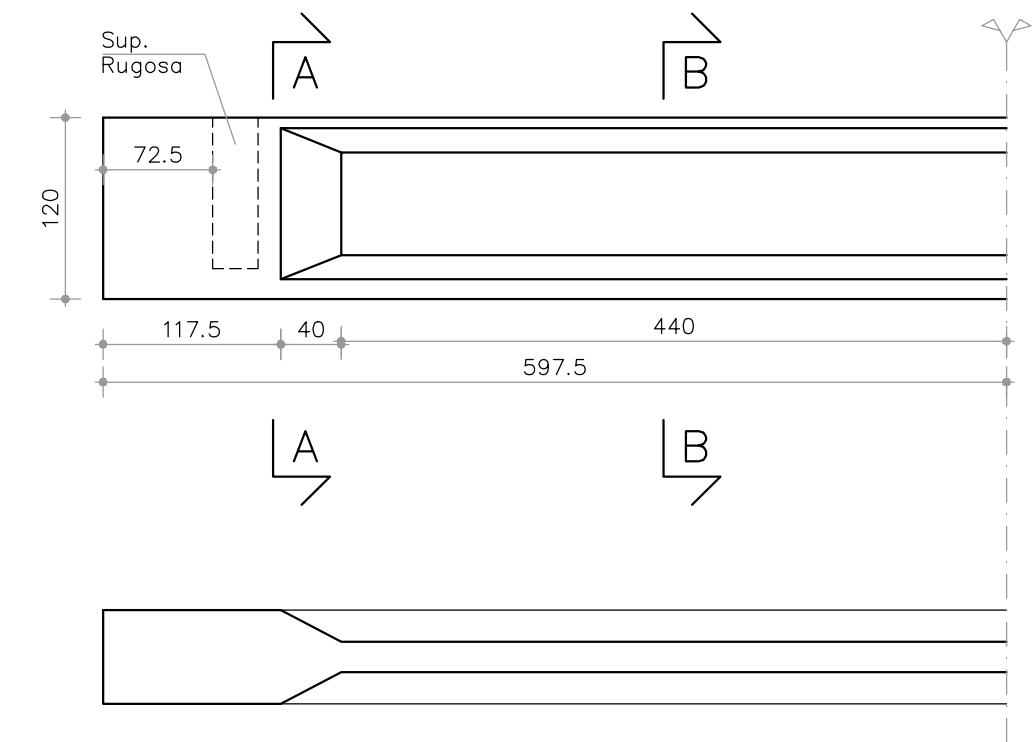
CORTE LONGITUDINAL – ARMADURA FLOJA

1: 50



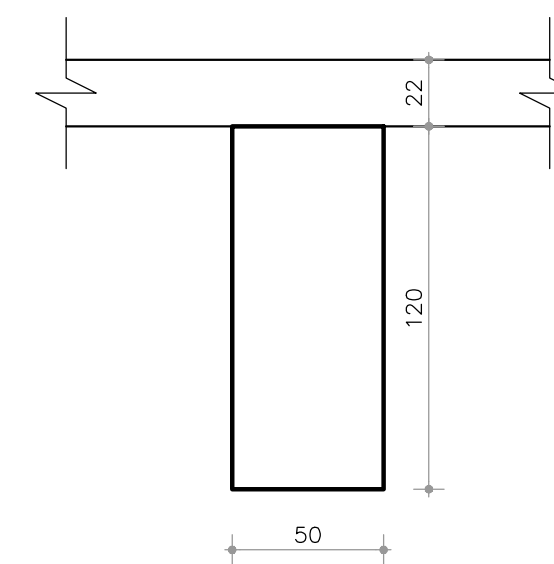
GEOMETRÍA DE LAS VIGAS LONGITUDINALES

1: 50



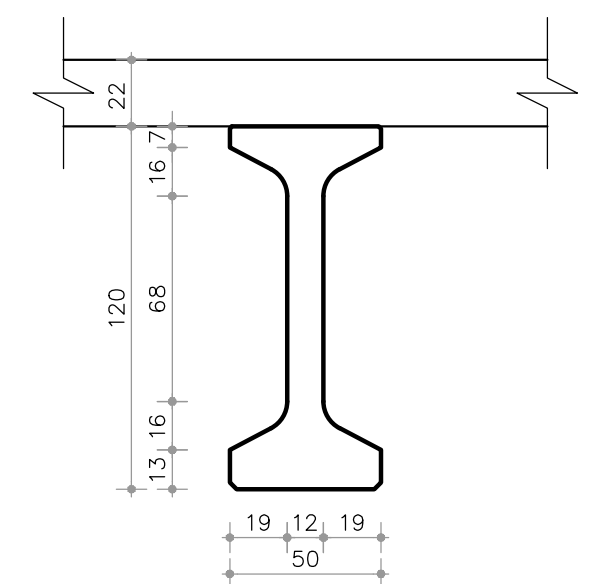
SECCIÓN A-A

1: 25



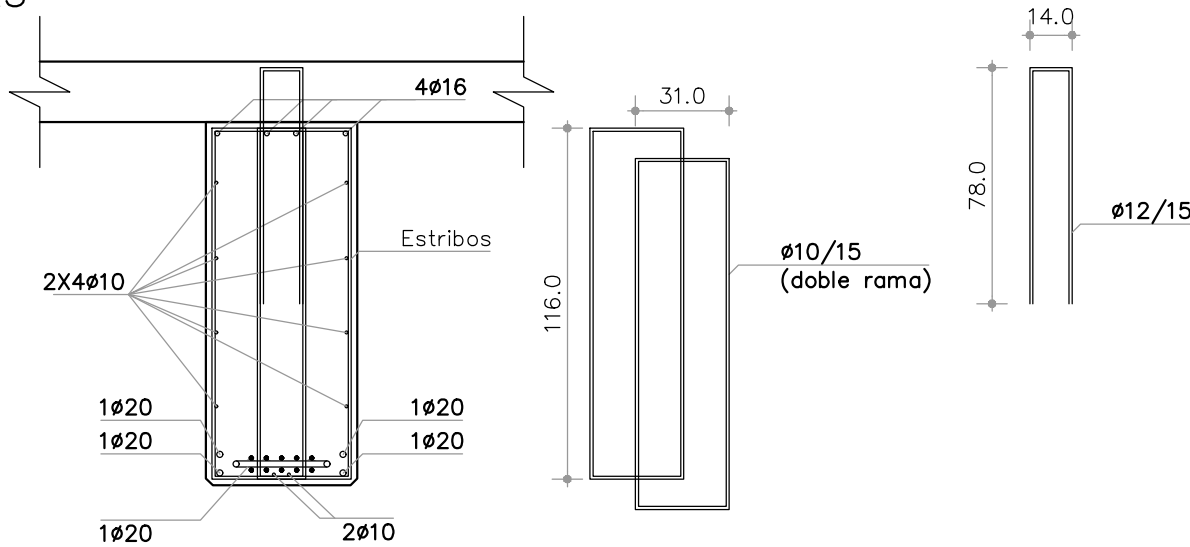
SECCIÓN B-B

1: 25



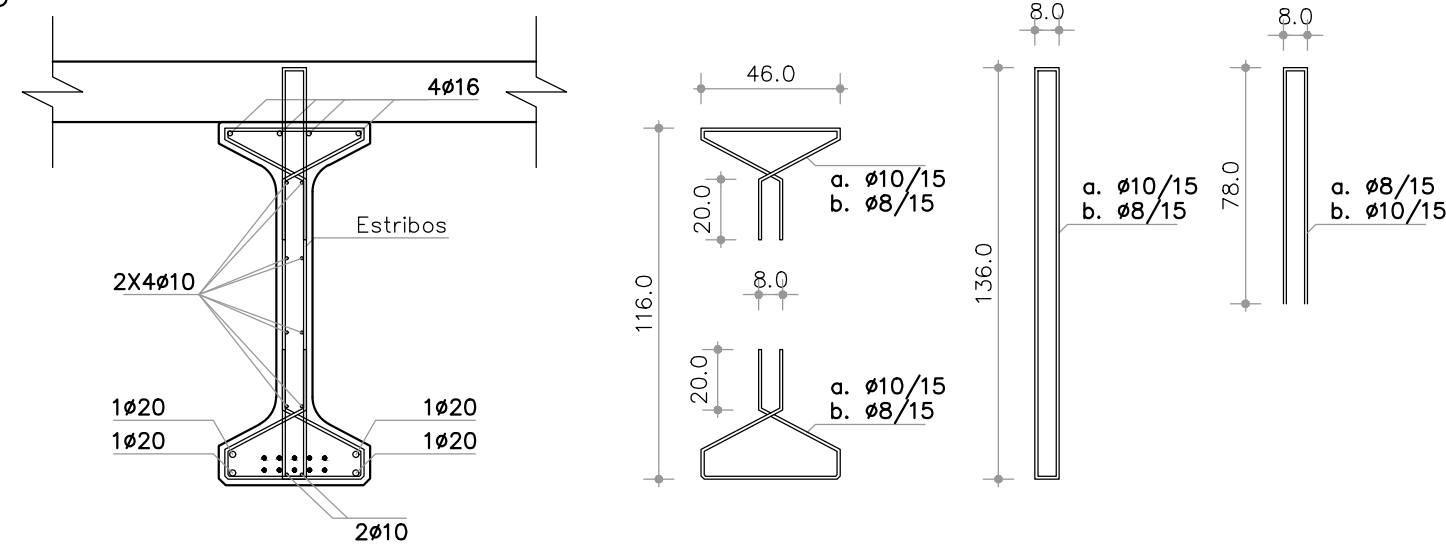
DETALLE 1

1: 25



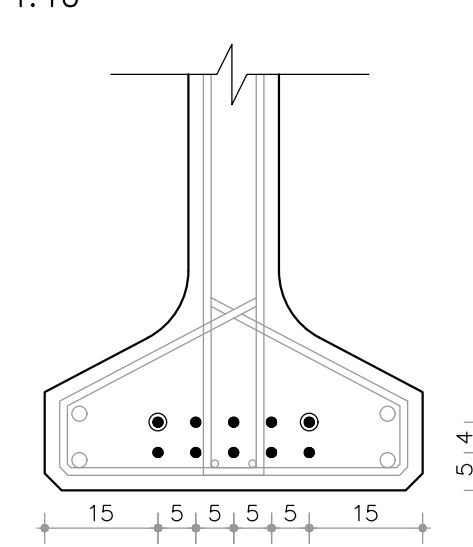
DETALLE 2

1: 25



DISPOSICIÓN DE CABLES

1: 10



10 CABLES 12.7 mm (0.5").
 Neutralizados:
 © n1: L = 150 cm x 2 cables.
 Fuerza de tesado/cable: 13860 kg.
 Resistencia a compresión mínima del hormigón al destensar: $\sigma_{ct} = 270$ kg/cm²
 Recubrimientos: 2.0 cm.

MATERIALES

HORMIGÓN

HP-40/F/20/IIa (según EHE-08)
 Resistencia característica a compresión mínima a los 28 días $f_{ck} > 40$ MPa.

ACERO PASIVO

Acero de alta adherencia grado 75 según ASTM615

ACERO ACTIVO

Cables de 1x7 alambre de acero de baja relajación sin recubrimiento, grado 270 según ASTM A416 / A-416M-98

ARCHIVO:	CONTENIDO:	ESCALA:	LÁMINA:
Obra: Puente ---	---	---	---
FECHA:	---	---	---
PROYECTISTA:	---	---	---
VERIF.:	---	---	---
VERSION:	---	---	---
FECHA:	---	---	---
OBSERVACIONES:	---	---	---