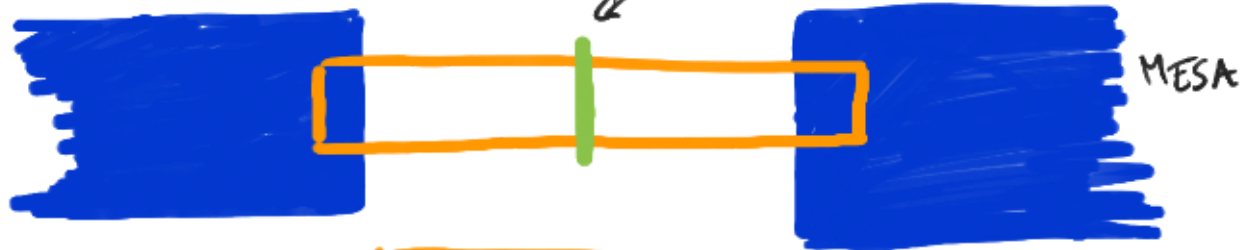


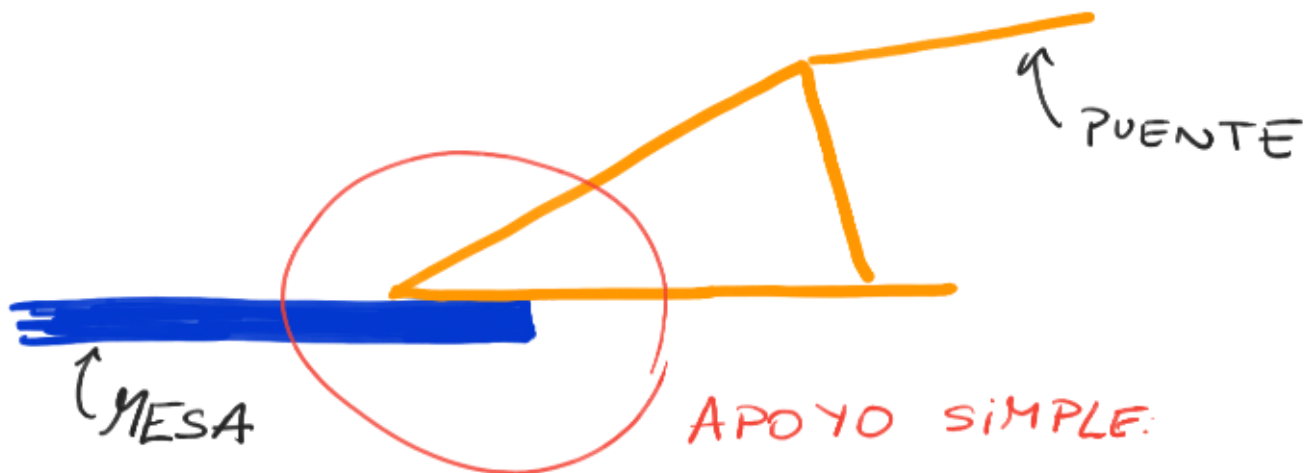
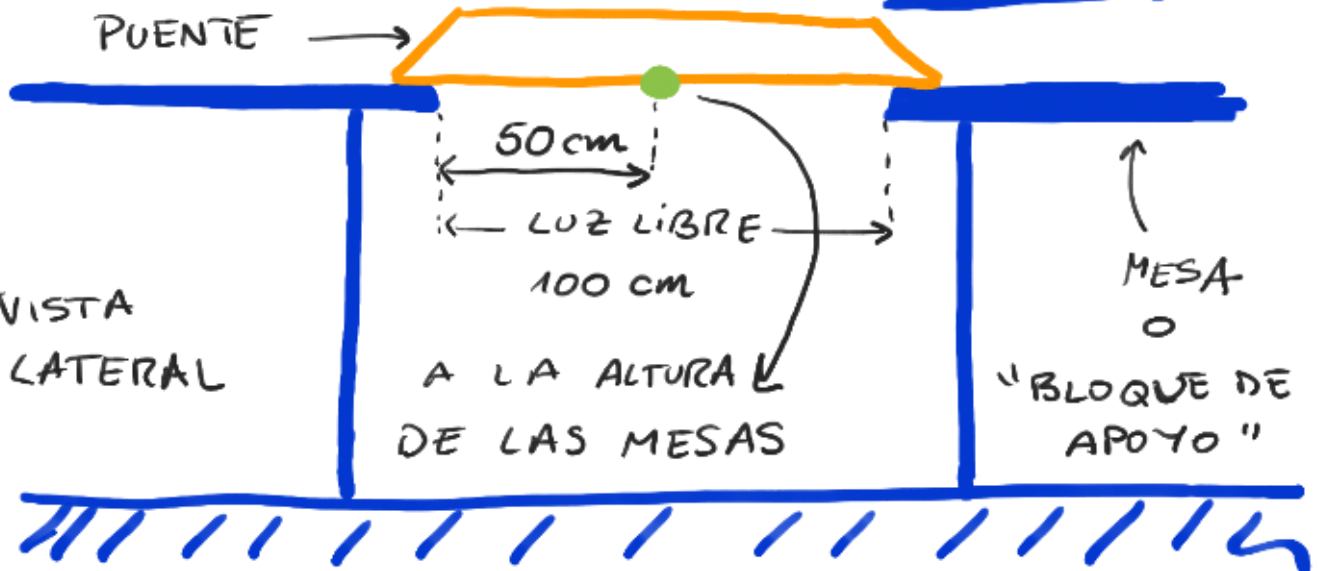
VISTA "DE ARRIBA"

BARRA DE CARGA

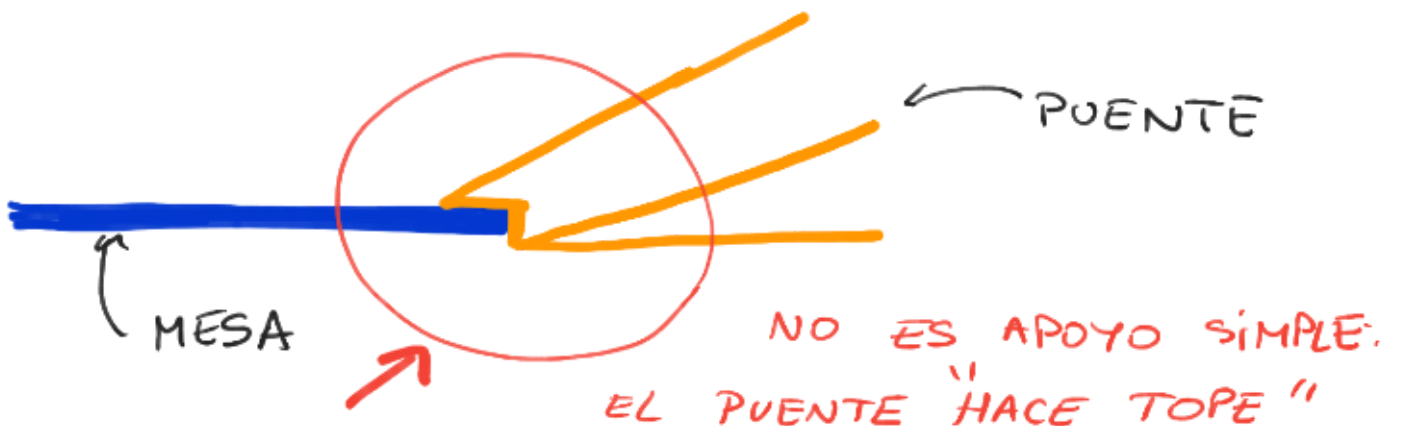


PUENTE

VISTA LATERAL



APOYO SIMPLE:
FUERZAS VERTICALES
ÚNICAMENTE



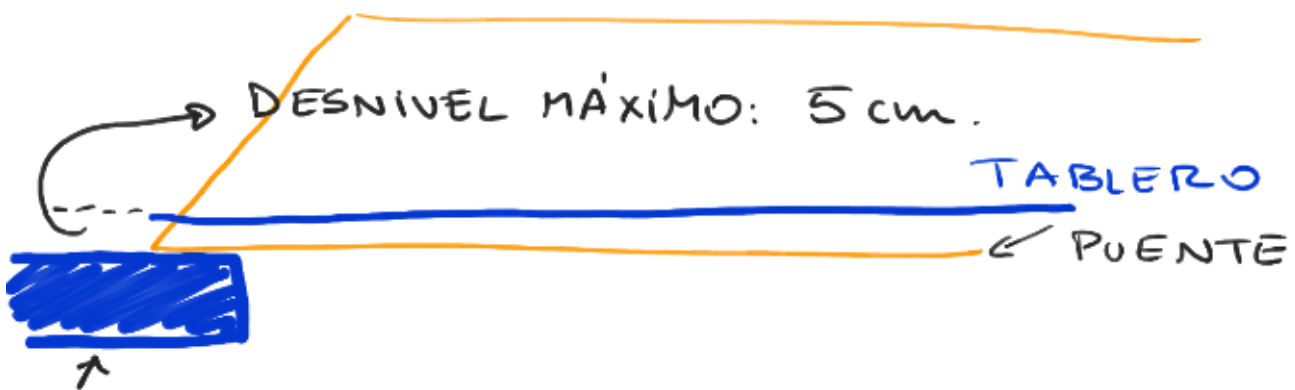
NO ES APOYO SIMPLE.
EL PUENTE "HACE TOPE"

¡NO VALE!

CONTRA LA MESA. HAY FUERZAS HORIZONTALES.

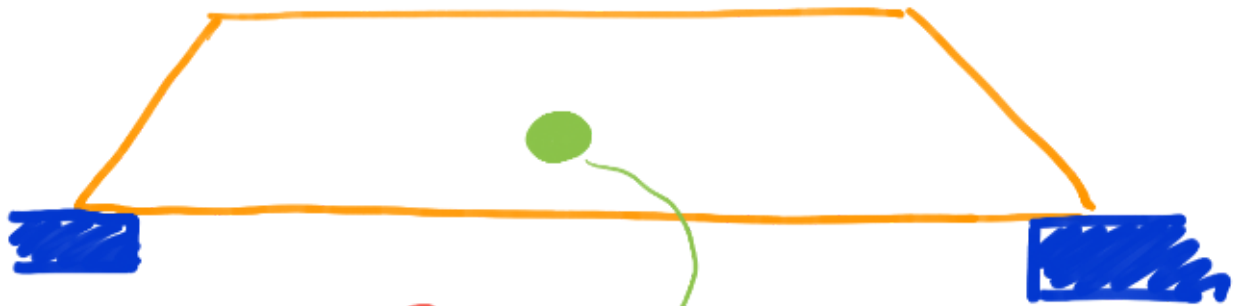


TIENE QUE PASAR UN AUTITO DE 5 cm de ANCHO POR 5 cm DE ALTO.



MESA = "BLOQUE DE APOYO"

EJEMPLOS :

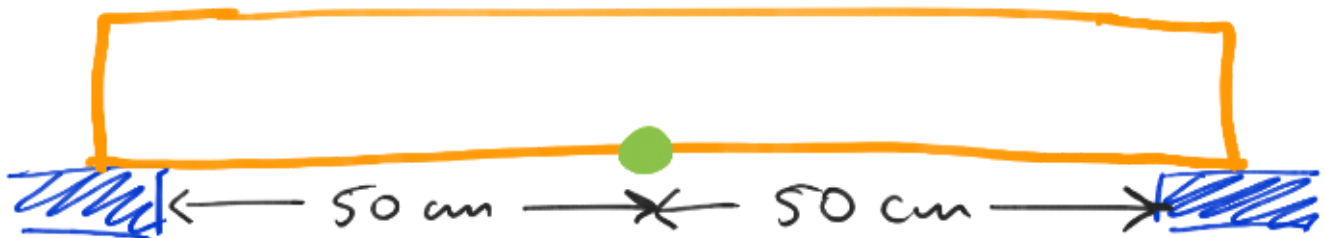


INCORRECTO:

LA BARRA NO ESTÁ A LA ALTURA DE LAS MESAS



INCORRECTO: LA BARRA NO ESTÁ CENTRADA.



CORRECTO