

METODOLOGÍAS de INVESTIGACIÓN y REDACCIÓN de TESIS y ARTÍCULOS CIENTÍFICOS

Sergio Nesmachnow

Universidad de la República, Uruguay

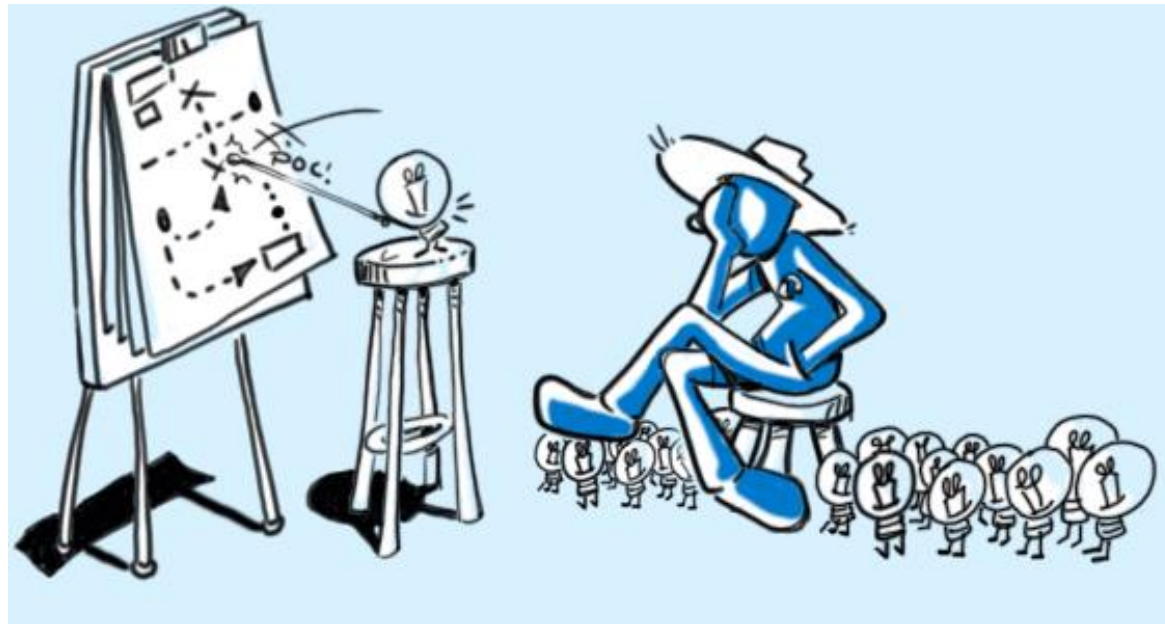


Hoja de ruta

1. El proceso de investigación científica
2. Redacción de informes, monografías y tesis
3. Presentación y recursos gráficos
4. Redacción de artículos científicos
5. Citas y referencias bibliográficas
6. Latex y reseñas de trabajos relacionados
7. Evaluación y reporte de resultados
8. Gráficos
9. **Casos de estudio: errores comunes**



9



UNIVERSIDAD
DE LA REPÚBLICA
URUGUAY

Casos de estudio: errores (muy) comunes



Errores (muy) comunes: sobre el contenido

- No organizar apropiadamente el contenido de secciones y subsecciones en párrafos.
 - Esforzarse en organizar apropiadamente: identificar tópicos, ideas controladoras, etc.
 - Vincular las frases y los párrafos entre sí con conectores, pivotes, etc.
- No redactar frases autocontenidas y autoexplicativas.
- Incluir frases segmentadas (que no son frases).
- **Utilizar términos no definidos previamente.**
- Utilizar diferentes términos para referir al mismo concepto, sin vincularlos previamente.
- Utilizar sustantivos genéricos para definir conceptos específicos.
 - Ejemplos: ‘El método’, ‘el procedimiento’, ‘el caso’, etc.
 - Es peor todavía ‘este método’, ‘éste caso’, etc.



Errores (muy) comunes: sobre el contenido

- No incluir referencias apropiadas para afirmaciones relevantes basadas o ya presentadas en trabajos previos.
- No incluir acápites en capítulos, secciones o subsecciones con diferente contenido.
 - Obligatorio: “Este capítulo o sección presenta ...” y una descripción breve del contenido del capítulo o sección.
- Acápites demasiado extensos
 - El contenido debe incluirse como sección o subsección.
- Numeración incorrecta de componentes
 - Secciones o subsecciones sin numeración !
 - Por ejemplo: la sección o subsección 2.1 aparece en la mitad del capítulo o sección 2 (y todo el contenido previo no está numerado).



Errores (muy) comunes: sobre la redacción

- Errores de sintaxis (muy comunes): frases SIN SUJETO, frases SIN PREDICADO (o complementos), frases SIN VERBO.
- Errores de contenido en las frases, las frases resultan incomprensibles para el lector.
- Abuso del sujeto omitido, en especial cuando se escriben frases ambiguas o incomprensibles.
 - **NUNCA se debe utilizar sujeto omitido entre párrafos.**
- No vincular el contenido de párrafos, subsecciones, secciones, capítulos, etc.
- No utilizar palabras para designar números (menores que diez) en párrafos de texto.
- Uso incorrecto de “éstos”, “éstas”, “la misma”, “el mismo”, etc.
 - **En general NUNCA deben utilizarse.**



Errores (muy) comunes: sobre la redacción

- Reiterar conceptos, explicaciones, etc. en diferentes párrafos del texto.
- Incluir comparaciones o superlativos sin indicar una línea de base o contra qué se está comparando ("mayores", "mejores", "superiores").
- Utilizar términos imprecisos para comentar los resultados "buenos", "aceptables", "apropiados", "adecuados", "poco", "mucho", "muy", "demasiado", etc.
 - Debe explicarse concretamente el criterio utilizado para calificar de tal manera a los resultados.

Errores (muy) comunes: introducción

- Redactar una sección de introducción sin sus componentes:
 - [contexto] - presentación del área, de la temática y de la relevancia del tema de estudio cita a referencias más genéricas y relevantes.
 - [motivación] - importancia de abordar el tema de estudio, importancia en contexto temporal (actualidad) y/o geográfico (a nivel nacional, regional o global)
 - [descripción del problema concreto y la propuesta de resolución] - a nivel genérico
 - [contribuciones] - descripción de las principales contribuciones del trabajo. Si se extiende una investigación o publicación previa mencionarla, citarla y explicar en detalle las contribuciones sobre el trabajo previo.
 - [estructura del artículo] - una frase breve por sección, describiendo su contenido.
- No incluir referencias bibliográficas en la sección de introducción.

Errores (muy) comunes: cuerpo central

- Errores en la descripción de la metodología y métodos:
 - No explicar claramente, de forma sistemática y sin ambigüedades ni obviar ningún detalle la metodología y los métodos utilizados.
 - Incluir resultados en la sección de métodos.
- Errores en el reporte de resultados
 - Incluir pocos resultados, que no permiten comprender su relevancia.
 - Incluir muchos resultados (tablas, figuras, etc.) que impiden identificar los resultados importantes.
 - Repetir información sobre resultados en texto, tablas y figuras.
 - Incluir descripción de métodos en la sección de resultados.
- Errores en el análisis de resultados
 - No incluir un análisis claro y relevante.
 - Presentar un análisis muy extenso y sin foco.

Errores (muy) comunes: figuras, tablas y ecuaciones

- No poner cabecal/pie (caption) a tablas y figuras.
- Utilizar cabecales/pies de figura no descriptivos.
- Incluir un título a las figuras: **NUNCA debe utilizarse.**
- No referir a tablas y figuras en el texto.
- No alinear los valores numéricos a la derecha.
- No referir a tablas, figuras y ecuaciones por su nombre (número de tabla/figura).
 - NUNCA debe referirse una tabla, figura o ecuación como “a continuación” (es muy probable que a continuación existan muchos elementos)
- No referir a las ecuaciones por su número.



Errores (muy) comunes: figuras, tablas y ecuaciones

- Redactar frases segmentadas, por ecuaciones que no se incluyen “en línea” (en la frase).
 - **NUNCA** debe hacerse.
- No alinear valores numéricos a la derecha en las tablas.
- No utilizar notación matemática para elementos matemáticos.
- Incluir figuras innecesarias.
- Incluir figuras no autoexplicativas.
- Incluir figuras que repiten resultados de las tablas.
- **Plagiar figuras o tablas.**



Errores (muy) comunes: conclusiones

- No incluir una descripción de las contribuciones más relevantes.
- No volver sobre las preguntas y objetivos de la investigación para elaborar las conclusiones.
- Conclusiones muy breves, sin contenido.
- Conclusiones muy extensas, sin foco.
- No identificar y describir las principales líneas de trabajo futuro.
- Incluir mucho contenido y descripción en trabajo futuro.
- La sección de trabajo futuro debe tener ese título.
 - Es incorrecto “Trabajo a futuro”

Errores (muy) comunes: referencias

- Inclusión incorrecta u omisión de campos en referencias:
 - **article**: artículo en revista. Campos: author, title, journal, volume, number, pages, year [note].
 - **book**: libro (de texto o compilado). Campos: author (o editor), title, publisher [address], year [note].
 - **inbook**: contribución a un libro (en general, es un capítulo). Campos: author (o editor), title, chapter y/o pages, publisher [address], year [note].
 - **incollection**: contribución a un libro compilado (en general, es un capítulo con un título propio). Campos: author, editor, title, booktitle, publisher [address], year, chapter y/o pages, [note].
 - **inproceedings**: artículo en actas de conferencia. Campos: author, [editor], title, booktitle, [publisher, address], year [note].

Errores (muy) comunes: referencias

- Errores en las referencias bibliográficas:
 - **mastersthesis/phdthesis**: Tesis. Campos: author, title, school [address], year [note].
 - **techreport**: reporte técnico, publicado por una institución y numerado en una serie. Campos: author, title, institution, number, year [note].
 - **misc**: miscelánea, utilizado cuando ningún otro tipo corresponde. Campos: author, title, howpublished, year [note].
 - **unpublished**: documento no publicado formalmente. Campos: author, title, year, note.
- No incluir autor, título, url y fecha de acceso en las referencias a páginas web.
- Incluir el año en el nombre de la conferencia (y el año queda escrito dos veces).
- Incluir siglas (que no corresponden) en el nombre de la conferencia.

Espacio para preguntas, consultas, comentarios ...

