

Introducción a las necesidades informáticas en Instituciones de Salud

A/P Lino Bessonart

lino.bessonart@femisaluddigital.net.uy

Agosto 2010, FING



Administración

Informes para gestión

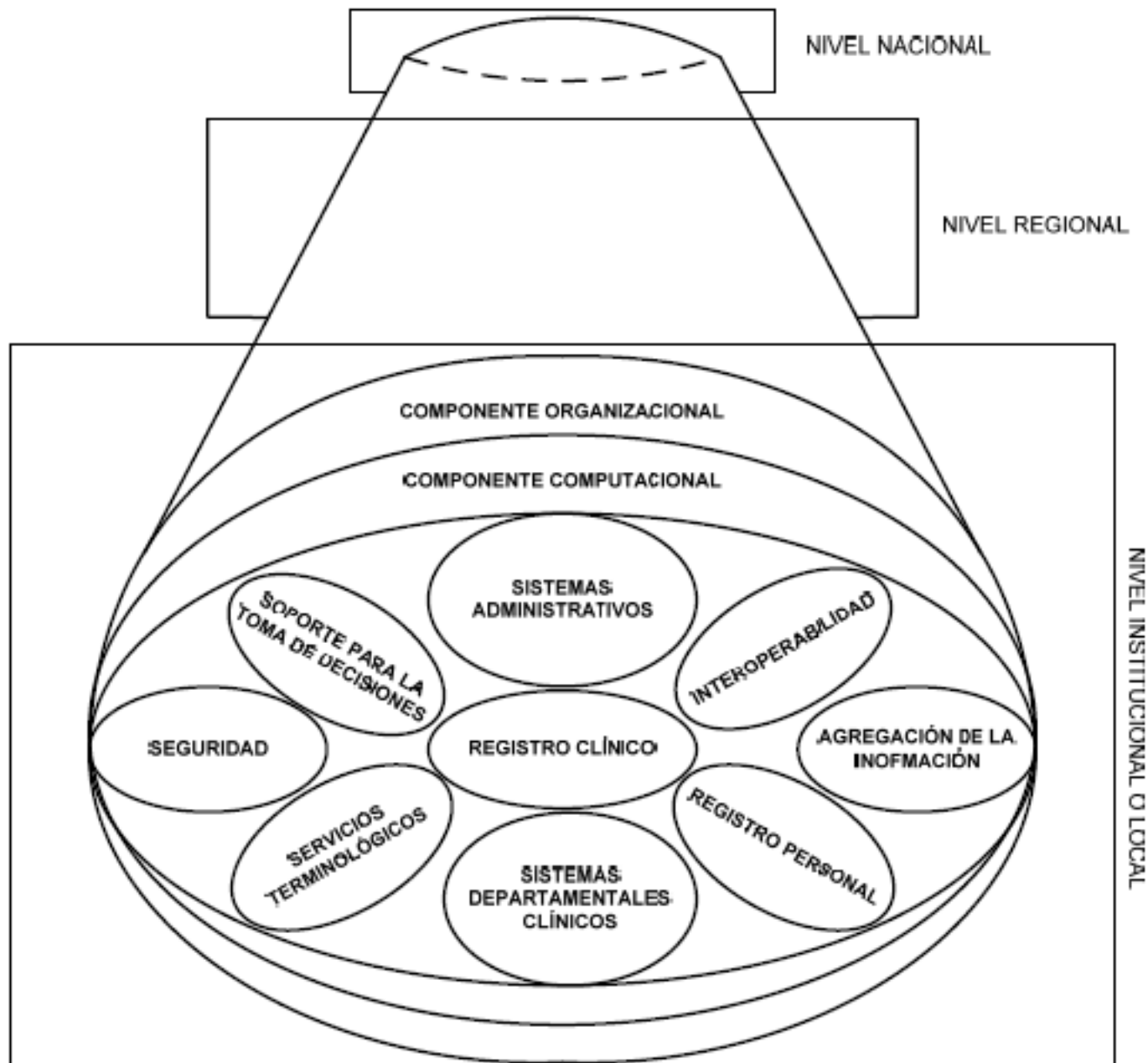
Historia Clínica

**Informes a las
Autoridades
Gubernamentales**

Sueldos

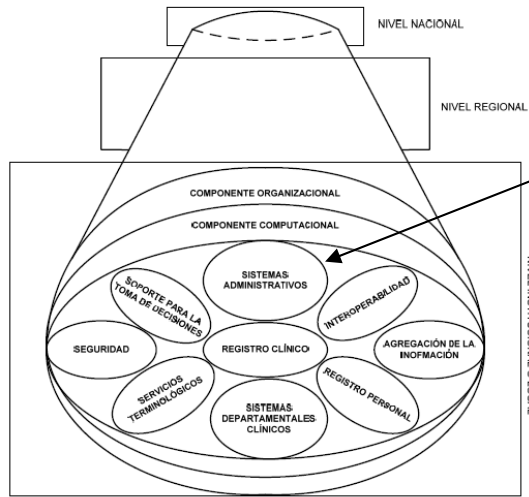
Facturación

**Intercambio de
Información**



Componentes de un sistema de información en salud

Sistemas Administrativos



Componentes de un sistema de información en salud

Pacientes – Afiliados – Socios
• **Contratos y Convenios.**

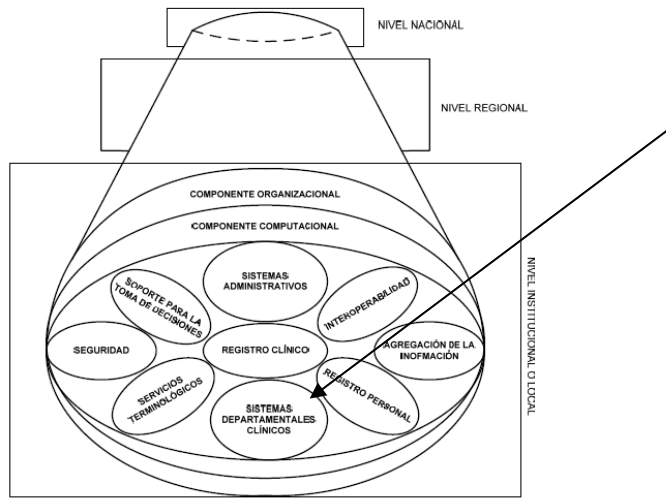
Recursos

- **Humanos**
- **Insumos**
 - **Farmacia**
- **Operacionales**
- **Camas**

Prestaciones

- **Productos**

Contable Financiero



Componentes de un sistema de información en salud

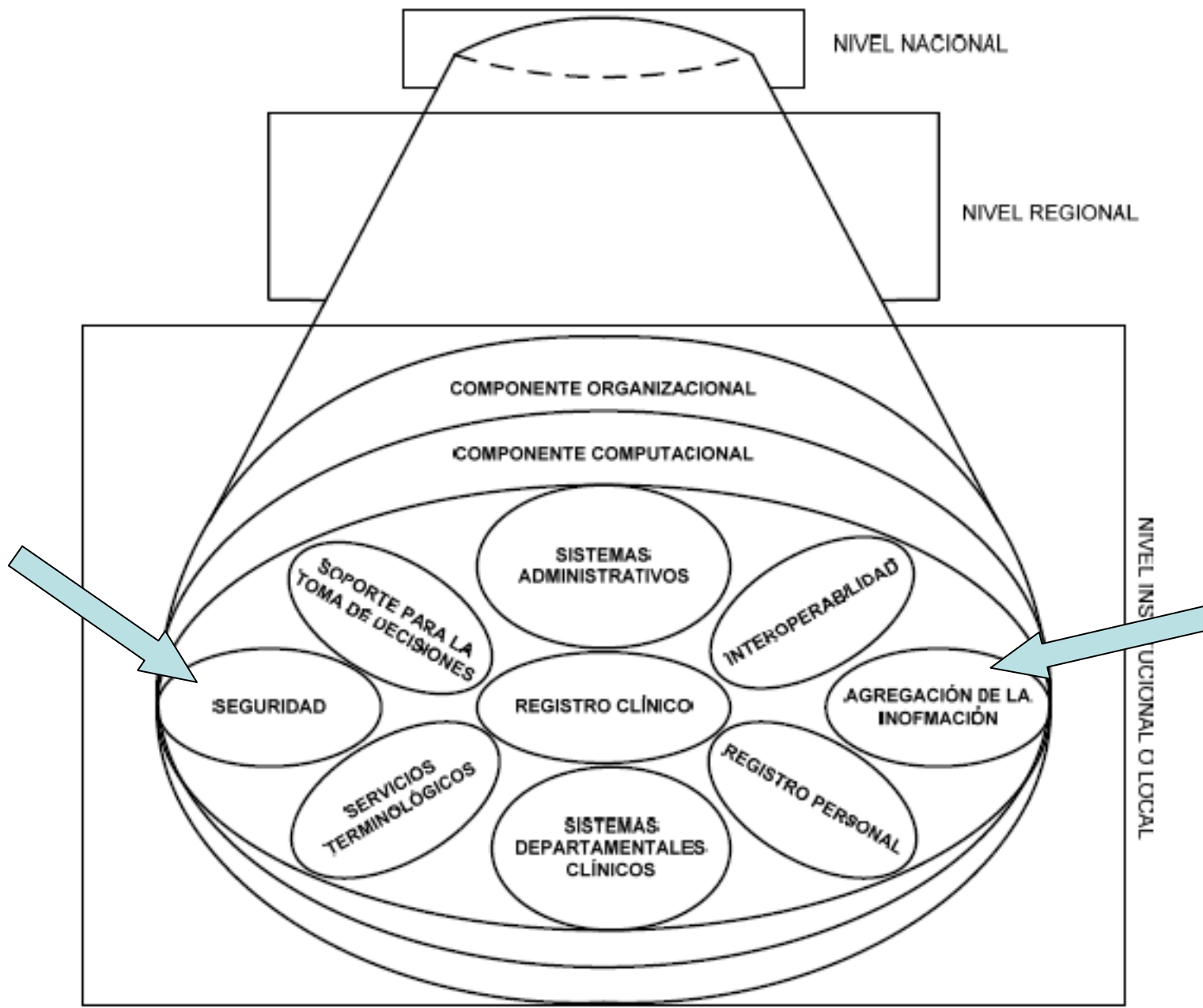
Sistemas Departamentales Clínicos

Laboratorio de Análisis Clínicos

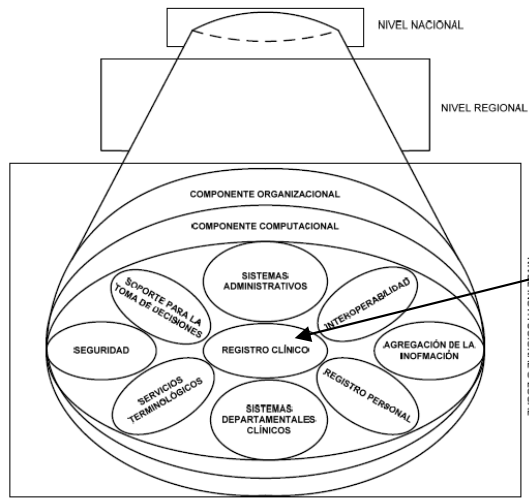
- Manejo de muestras

Radiología

- Imaginología.



Componentes de un sistema de información en salud



Componentes de un sistema de información en salud

Registro Clínico

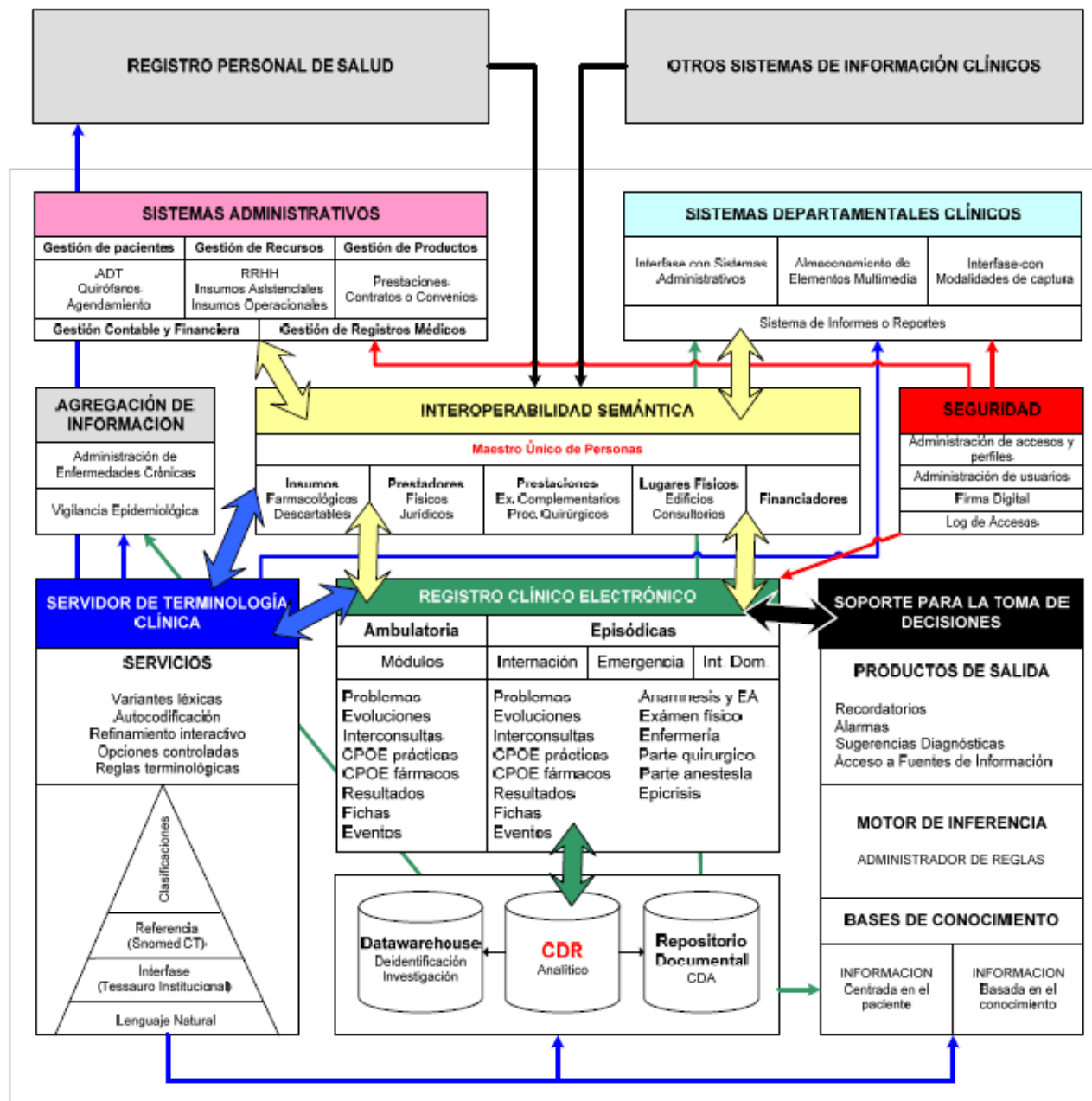
El papel como soporte del registro médico

Reusabilidad

- accesibilidad
- comunicación
- agregación
- soporte a la toma de decisiones.

Representación del conocimiento Médico.

- El cambio cultural.
- Servicios Terminológicos.



INSTITUCIONAL - INTRAMUROS

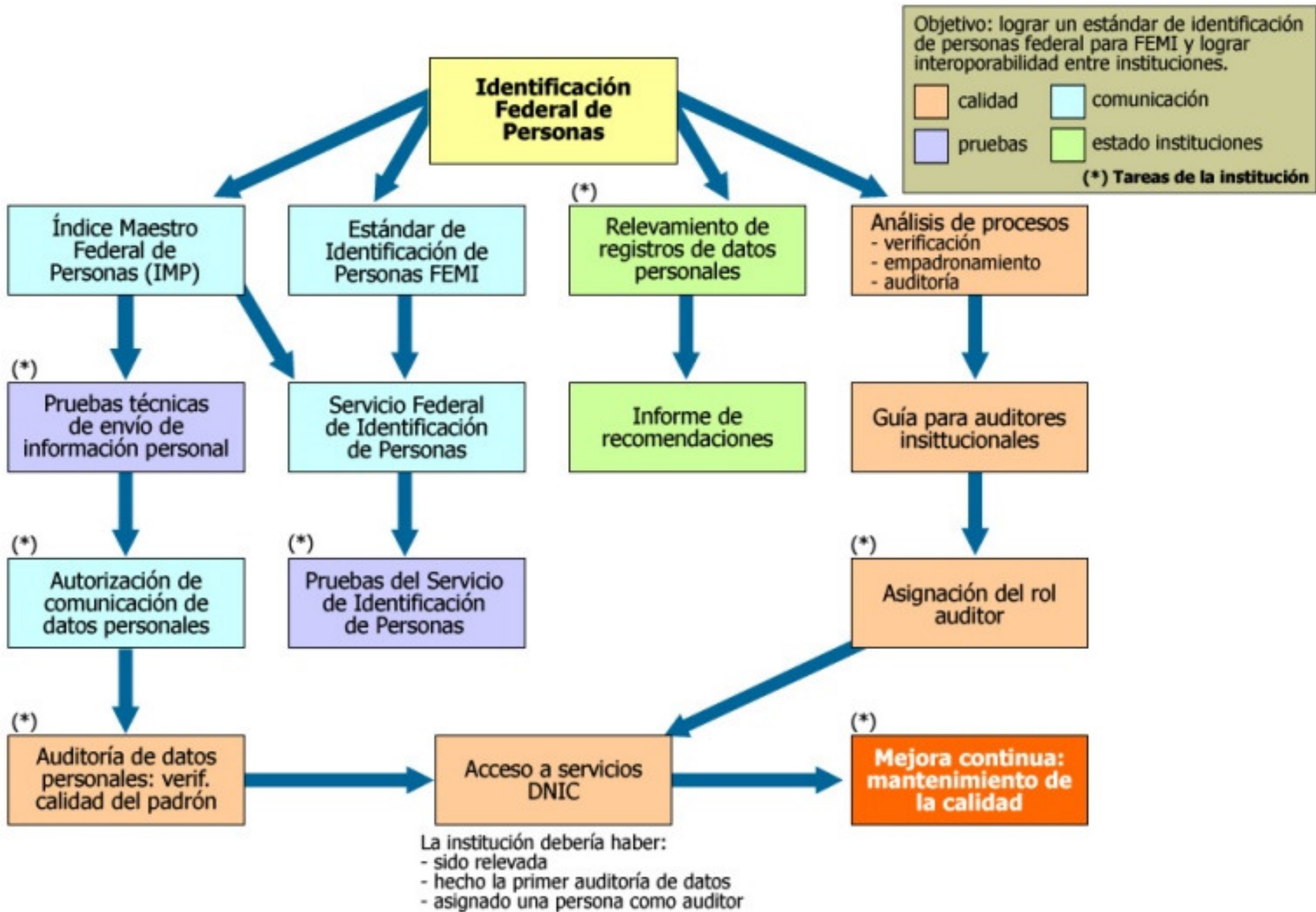
Interrelación de los componentes de un sistema de información clínico



El problema de la identificación de las personas.

- Dentro de la institución.
- Entre instituciones.

Un estándar
Herramientas de validación
Procesos



Sistemas Integrales de Salud VS Interoperabilidad

